



**MP**  
PIAGGIO **3** *yourban*



MP3



MP3 LT



MP3 HYBRID



MP3 HYBRID LT

## MP3 TRE PER TE



MP3 YOURBAN



MP3 YOURBAN NRL

MP3  
YOURBAN



LA FAMIGLIA PIAGGIO MP3, IL PRIMO TRE RUOTE AL MONDO, SI ARRICCHISCE DI UN NUOVO, IRRESISTIBILE MODELLO: MP3 YOURBAN. ELEGANTE, COMPATTO, DINAMICO, IDEALE PER IL TRAFFICO DELLA CITTÀ. DEDICATO A CHI VUOLE MUOVERSI CON SICUREZZA, SENZA RINUNCIARE AL DIVERTIMENTO. ACCESSIBILE A TUTTI, SU MISURA PER TE.



○ Linee snelle, frontale grintoso, coda slanciata, cupolino fumè, colori di moda e alluminio satinato. MP3 Yourban ti conquista al primo sguardo. Una sintesi di innovazione ed eleganza che non passa inosservata nel traffico della città.

# DIVERTIMENTO SORPRENDENTE

PIAGGIO HA CAMBIATO IL MONDO DEGLI SCOOTER CON LA TECNOLOGIA DELLE DUE RUOTE ANTERIORI INDIPENDENTI E BASCULANTI. UN'INNOVAZIONE CHE TI PERMETTE DI RAGGIUNGERE NUOVE FRONTIERE NEL PIACERE DI GUIDA, IN PERFETTO STILE MOTOCICLISTICO. DIVERTITI A STUPIRE CON MP3 YOURBAN, PROVA UN'AGILITÀ ED UN'ADERENZA INCREDIBILI, CON QUALSIASI TEMPO E CONDIZIONE.

MP3  
YOURBAN



○ Grazie alle due ruote anteriori da 13" ed alle dimensioni compatte, MP3 Yourban ti garantisce una precisione entusiasmante: in curva, in sorpasso, sul pavè o sulle rotaie del tram... nessuno si muove nel traffico con la stessa piacevole disinvoltura. E con due freni a disco anteriori, cresce anche la sicurezza!

○ 3 ruote + 3 freni a disco = **+20% POTENZA FRENANTE** in condizioni limite rispetto ad un tradizionale scooter due ruote.

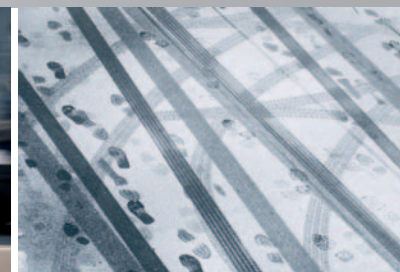


PRATICITÀ  
GENIALE

MP3  
YOURBAN



Con MP3 Yourban vai e parcheggi dappertutto. La sua leggerezza e compattezza lo rendono facile da usare per tutti, in qualsiasi momento e scenario della vita metropolitana. In più, il sistema di bloccaggio della sospensione anteriore, consente di fermarsi al semaforo senza appoggiare i piedi o parcheggiare anche senza usare il cavalletto: un altro vantaggio esclusivo della famiglia MP3.



COMFORT  
SUPERIORE

MP3  
YOURBAN



MP3 Yourban ti dà il massimo: disponibile in due motorizzazioni ad iniezione elettronica 125 cc e 300 cc brillanti e rispettose dell'ambiente.



Sella elegante, ergonomica e comoda per il guidatore ed il passeggero. Cruscotto con raffinata illuminazione blu e display LCD. Pratico gancio portaborse a scomparsa e ampio vano sottosella per contenere due caschi full jet con visiera, oppure una borsa portacomputer, per andare al lavoro, in palestra o a fare shopping.



MP3 Yourban è disponibile anche nella versione NRL, più leggera di 12 kg, senza blocco della sospensione e freno di stazionamento, ha in più un pratico cavalletto laterale per parcheggiare con facilità.

# OPTIONAL ORIGINALI

MP3  
YOURBAN



ROSSO IBIS



NERO COSMO



BIANCO PERLA



GRIGIO ORIONE



GRIGIO GHIACCIO



Il tuo MP3 Yourban può diventare ancora più speciale, con gli accessori originali MP3 Piaggio. Parabrezza con paramani e telo coprigambe, per affrontare con stile qualsiasi tempo. Bauletto coordinato con il colore della carrozzeria, per portare con te tutto quello che vuoi e antifurto elettronico con telecomando. Casco Copter-Y abbinato alla gamma colori veicolo disponibile in Nero Cosmo, Bianco Perla e Grigio Ghiaccio.

- Kit bauletto a sgancio rapido
- Parabrezza
- Paramani
- Telo coprigambe
- Telo copriveicolo
- Antifurto elettronico E-power
- Casco Copter-Y



## MP3 YOURBAN 125 (125 NRL)

<b>Motore</b>	Monocilindrico, 4 tempi 4 valvole
<b>Cilindrata</b>	124 cc
<b>Alesaggio/Corsa</b>	57 mm / 48,6 mm
<b>Potenza</b>	15 CV a 9.750 rpm
<b>Coppia</b>	12 Nm a 7.250 rpm
<b>Distribuzione</b>	Monoalbero a camme in testa (SOHC)
<b>Alimentazione</b>	Iniezione elettronica
<b>Raffreddamento</b>	A liquido
<b>Lubrificazione</b>	A carter umido
<b>Avviamento</b>	Elettrico
<b>Cambio</b>	Variatore automatico CVT con asservitore di coppia
<b>Frizione</b>	Centrifuga automatica a secco
<b>Telaio</b>	Doppia culla in tubi di acciaio ad alta resistenza
<b>Sospensione anteriore</b>	A quadrilatero articolato
<b>Sospensione posteriore</b>	Doppio ammortizzatore idraulico a doppio effetto con regolazione precarico
<b>Freni anteriori</b>	Doppio disco Ø 240 mm
<b>Freno posteriore</b>	Disco Ø 240 mm
<b>Cerchi ruote anteriori</b>	In lega d'alluminio 13" x 3,00
<b>Cerchio ruota posteriore</b>	In lega d'alluminio 14" x 3,75
<b>Pneumatico anteriore</b>	Tubeless 110/70 - 13"
<b>Pneumatico posteriore</b>	Tubeless 140/60 - 14"
<b>Lunghezza/Larghezza</b>	2.040 mm / 760 mm
<b>Passo</b>	1.446 mm
<b>Altezza sella</b>	780 mm
<b>Capacità serbatoio</b>	10,8 L
<b>Peso a secco</b>	206 kg (194 kg)
<b>Omologazione</b>	EURO 3

## MP3 YOURBAN 300 (300 NRL)

<b>Motore</b>	Monocilindrico, 4 tempi 4 valvole
<b>Cilindrata</b>	278 cc
<b>Alesaggio/Corsa</b>	75 mm / 63 mm
<b>Potenza</b>	22,4 CV a 7.500 rpm
<b>Coppia</b>	23,2 Nm a 6.500 rpm
<b>Distribuzione</b>	Monoalbero a camme in testa (SOHC)
<b>Alimentazione</b>	Iniezione elettronica
<b>Raffreddamento</b>	A liquido
<b>Lubrificazione</b>	A carter umido
<b>Avviamento</b>	Elettrico
<b>Cambio</b>	Variatore automatico CVT con asservitore di coppia
<b>Frizione</b>	Centrifuga automatica a secco
<b>Telaio</b>	Doppia culla chiusa in tubi di acciaio ad alta resistenza
<b>Sospensione anteriore</b>	A quadrilatero articolato
<b>Sospensione posteriore</b>	Doppio ammortizzatore idraulico a doppio effetto con regolazione precarico
<b>Freni anteriori</b>	Doppio disco Ø 240 mm
<b>Freno posteriore</b>	Disco Ø 240 mm
<b>Cerchi ruote anteriori</b>	In lega d'alluminio 13" x 3,00
<b>Cerchio ruota posteriore</b>	In lega d'alluminio 14" x 3,75
<b>Pneumatico anteriore</b>	Tubeless 110/70 - 13"
<b>Pneumatico posteriore</b>	Tubeless 140/60 - 14"
<b>Lunghezza/Larghezza</b>	2.040 mm / 760 mm
<b>Passo</b>	1.446 mm
<b>Altezza sella</b>	780 mm
<b>Capacità serbatoio</b>	10,8 L
<b>Peso a secco</b>	206 kg (194 kg)
<b>Omologazione</b>	EURO 3

TIMBRO DEL CONCESSIONARIO

L'azienda si riserva in ogni momento di intervenire con modifiche tecniche ed estetiche. I ricambi originali Piaggio danno certezza di qualità e mantengono inalterate le prestazioni del Vostro veicolo. Piaggio ricorda di guidare sempre con prudenza e con il casco.



alle condizioni descritte nei prospetti informativi

Il marchio  **PIAGGIO**® è di proprietà di  **PIAGGIO & C. s.p.a.**





PIAGGIO®