


sport utility scooter



sportcity **aprilia**
Bike me.

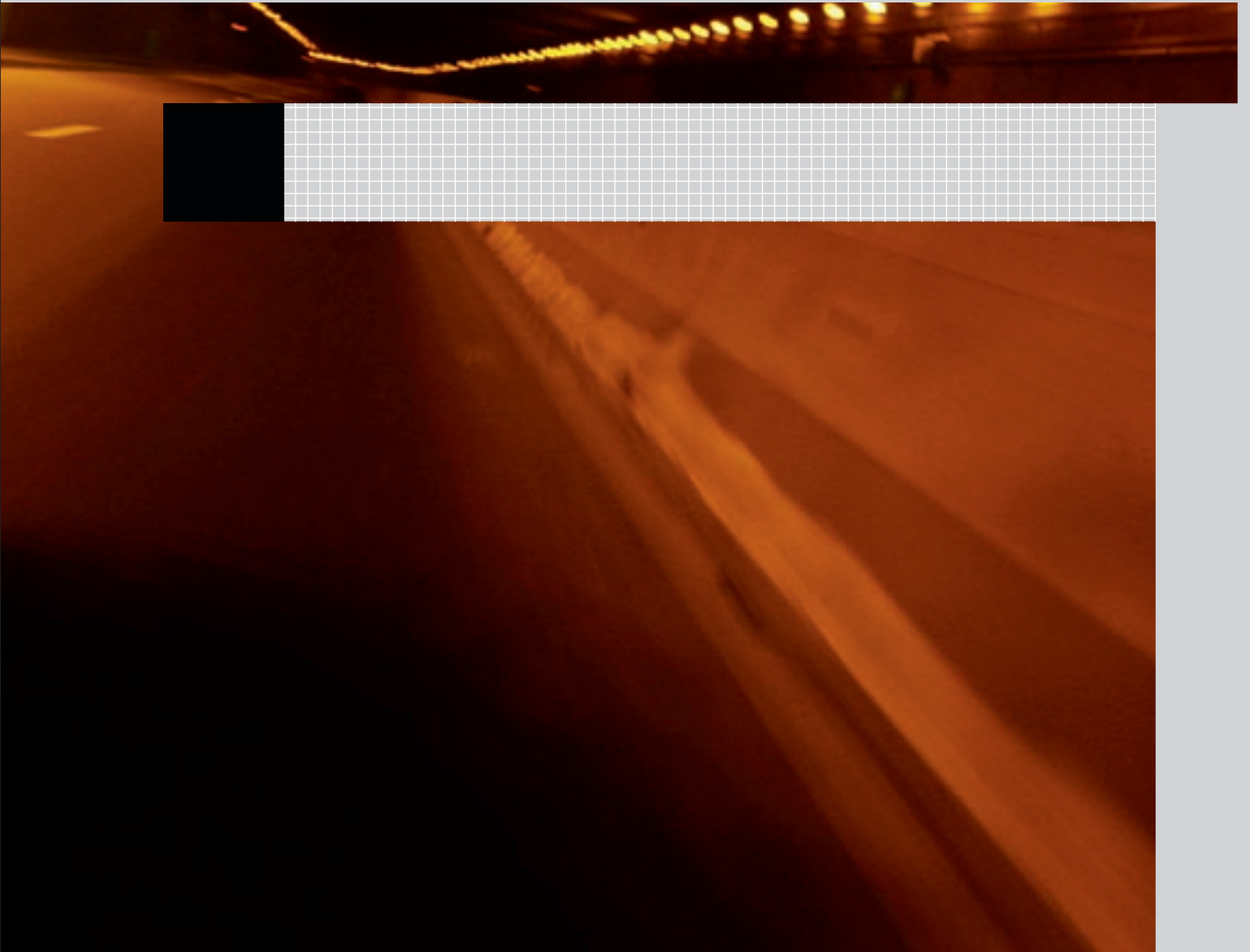
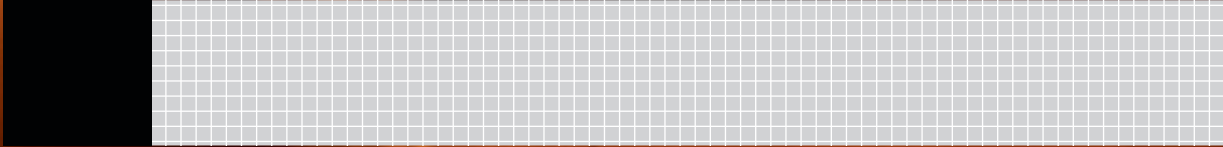
A rider wearing a white helmet and a dark jacket is riding a yellow Aprilia Sportcity motorcycle through a tunnel. The tunnel is illuminated by warm, yellow lights, creating a sense of motion and depth. The motorcycle's headlight is on, and the rider is looking forward with a focused expression.

La gamma Sportcity si rinnova, aumenta il piacere della sportività.

Il DNA rimane lo stesso: autenticamente sportivo, decisamente Aprilia. A questo si aggiungono nuovi contenuti tecnici per regalare emozioni ancora più intense. Debutta così la rinnovata famiglia Sportcity, che con la gamma delle motorizzazioni 125, 200 e 250 cc coniuga funzionalità e sicurezza, agilità e comfort di guida. Le linee compatte e il design inconfondibile soddisfano il tuo bisogno di una sportività performante, da vivere nel traffico cittadino come nei lunghi percorsi extraurbani.



Grigio Excalibur

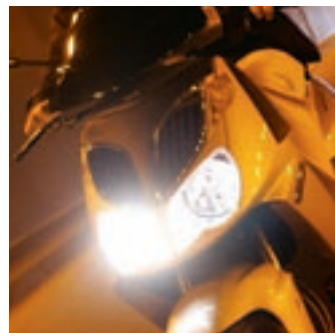


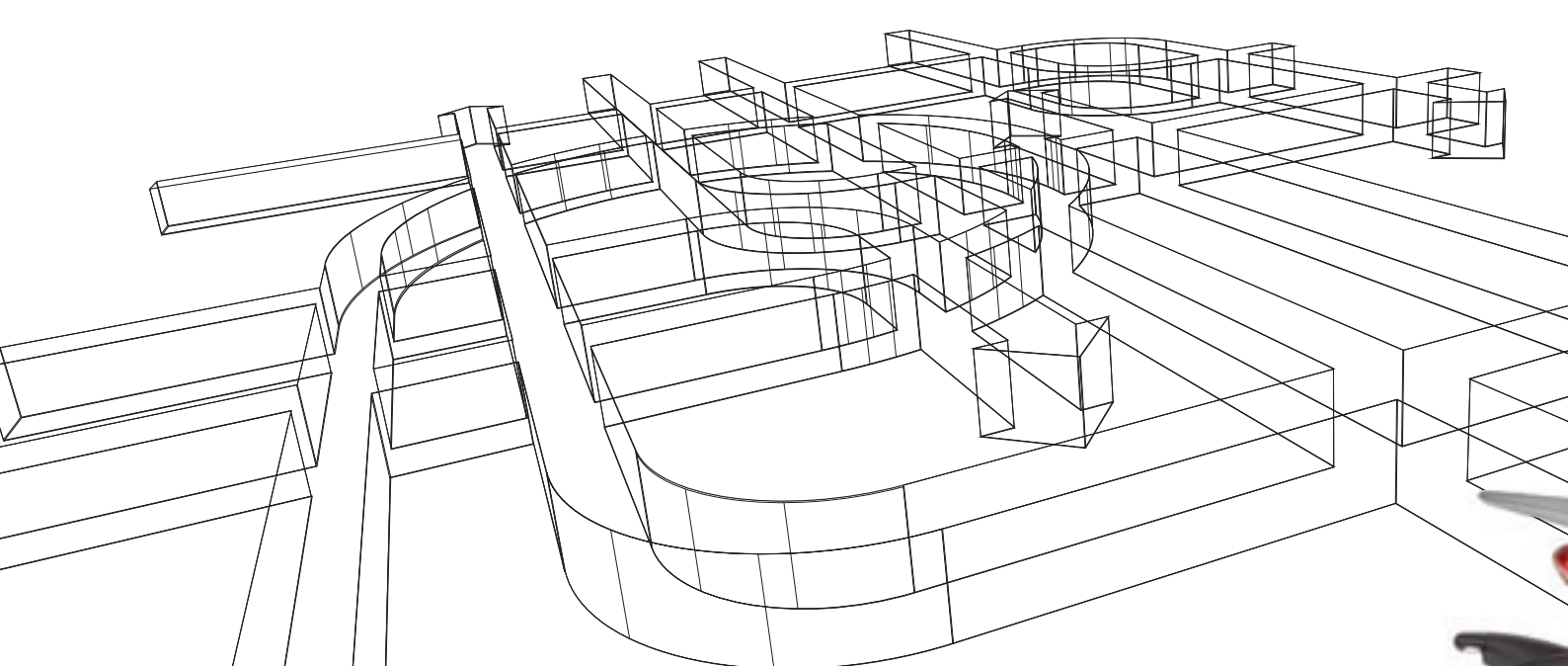


Design italiano, stile europeo.

Sportcity è la risposta allo stile di vita di chi esprime temperamento dinamico e sportivo. Il design distintivo comunica estrema cura dei dettagli e ricchezza di contenuti tecnologici. Sportcity è lo scooter ideale per vivere il proprio tempo in libertà, con spirito di dinamismo evoluto: è il mondo la tua città.







Blu Couture



Motore 4 tempi, raffreddato a liquido.



Compagni di viaggio che non passano inosservati.



Per essere inconfondibili, anche di notte. Il fanale anteriore alogeno e il gruppo ottico posteriore hanno una speciale doppia parabola che ne aumenta efficacia e visibilità: un altro, importante fattore di sicurezza, assieme agli ampi retrovisori e agli indicatori di direzione.



Grigio Shot

Prestazioni superiori, in tutti i sensi.

Stile e prestazioni viaggiano insieme. Ogni cilindrata della gamma Sportcity ha tutti i numeri per garantire grande divertimento, grazie ad un'agilità superiore, ed è conforme alla normativa Euro 3, consentendo la libera circolazione nei centri storici. Nella versione 250 cc ad iniezione elettronica, le caratteristiche doti sportive vengono ulteriormente esaltate da un'accelerazione potente che assicura sorpassi brillanti in piena sicurezza.



La sicurezza prima di tutto.

Sportcity consente di esprimere la massima potenza senza mai scendere a compromessi con la sicurezza.

Le ruote di grande diametro, i pneumatici a sezione larga e i cerchi in alluminio a 6 razze da 15" garantiscono tenuta di strada ottimale e grande stabilità.

Nella versione 250 cc, il triplo disco (doppio anteriore e singolo posteriore) riduce ulteriormente lo spazio di frenata già estremamente contenuto per le versioni 125 e 200 cc, dotate di doppio freno a disco (singolo anteriore e posteriore).





Il cruscotto digitale, ulteriormente rinnovato nella grafica, consente perfetta leggibilità durante la guida. I comandi a blocchetto permettono inoltre di interagire con il display senza dover mai staccare le mani dal manubrio.



Le capacità sono superiori anche in fatto di spazio e funzionalità. L'ampio vano retroscudo funge da comodo vano portaoggetti.



Più spazio a bordo, maggior comfort per pilota e passeggero.



Il passeggero viaggia ancora più comodo e sicuro, grazie alle maniglie posteriori e ai poggiatesta retrattili.





Il vano sottosella è stato ampliato per ospitare agevolmente un casco jet con visiera e altri oggetti personali. L'ampia pedana piatta offre spazio per la spesa o per un bagaglio ingombrante, oltre che un comodo appoggio dei piedi durante la guida.



Sensibilità estetica, impronta high-tech.

Sportcity appaga pienamente il tuo senso estetico e la ricerca di uno stile distintivo. Mentre le finiture high-tech ne rafforzano l'estetica sportiva, la sella bicolore, i paracolpi cromati, la plancia e il portapacchi verniciati esprimono la massima cura dei dettagli. Anche i quattro colori di carattere (grigio excalibur e shot, blu couture e nero moka) sono il risultato di una personalità decisa.

Gli accessori sportcity.

Gli accessori della gamma Sportcity rispondono ad ogni esigenza di libertà, in qualsiasi situazione. Concepiuti per integrarsi perfettamente con le linee dinamiche e sportive del mezzo, sono realizzati con materiali di qualità e garantiscono massima efficienza e praticità.

Bauletto sganciabile verniciato.

Il capiente bauletto sganciabile da 35 litri è caratterizzato dal cover verniciato in tinta con il veicolo. In più, il dettaglio esclusivo della placca cromata "Sportcity".

Bauletto sganciabile New Concept.

Bauletto gofrato sganciabile, con capacità di carico di 32 litri.

Bauletto fisso con schienale.

Grande funzionalità in un baule davvero compatto. Dotato di cover verniciato, il classico bauletto fisso con schienale è comodo e sicuro per il passeggero. Capacità 28 litri.

Parabrezza Grande.

Si integra perfettamente con il design dello scooter il parabrezza grande che offre maggior protezione.

Parabrezza Sportivo.

Il parabrezza sportivo, più compatto e aerodinamico, è il miglior compromesso tra sportività e sicurezza.

Telo coprigambe.

In caso di maltempo, il telo coprigambe idrorepellente è leggero e confortevole. Sicurezza, praticità e stile, con l'esclusivo sistema Aprilia aggancio / sgancio rapido.





GRIGIO EXCALIBUR



GRIGIO SHOT



BLU COUTURE



NERO MOKA

Tipo motore	Monocilindrico orizzontale, 4 tempi, raffreddato a liquido con circolazione forzata tramite pompa centrifuga, distribuzione a 4 valvole azionate da albero a camme in testa.
Carburante	Benzina Senza Piombo
Alésaggio e Corsa	72 x 60 mm (250 cc) – 72 x 48,6 mm (200 cc) – 57 x 48,6 mm (125 cc)
Cilindrata	244,29 cc – 198 cc – 124 cc
Rapporto di compressione	11:1 (250 cc) – 11,5:1 (200 cc) – 12,5:1 (125 cc)
Potenza max	16,5 kW (22,5 cv) a 8.000 giri (250 cc) 15,4 kW (21 cv) a 9.000 giri (200 cc) 11 kW (15 cv) a 9.500 giri (125 cc)
Coppia max	21 Nm a 6.250 giri (250 cc) 16 Nm a 7.000 giri (200 cc) 11 Nm a 8.250 giri (125 cc)
Alimentazione	Iniezione elettronica (250 cc) – Carburatore (125.200 cc)
Accensione	Elettronica scarica induttiva con anticipo variabile (250 cc) Elettronica CDI con anticipo automatico (125.200 cc)
Avviamento	Elettrico
Generatore	300 W (250 cc) – 180 W (125.200 cc)
Lubrificazione	A carter umido, circolazione forzata con pompa meccanica.
Cambio	Convertitore automatico
Frizione	Automatica centrifuga a secco
Trasmissione primaria	A cinghia trapezoidale
Trasmissione finale	Riduttore ad ingranaggi
Telaio	In acciaio ad alto limite di snervamento con struttura a monoculla, doppio tubo
Sospensione anteriore	Forcella teleidraulica escursione ruota 100 mm diametro steli 35 mm
Sospensione posteriore	Motore con funzione di forcellone oscillante, doppio ammortizzatore idraulico, regolabile nel precarico su 4 posizioni, escursione ruota 80 mm.
Freni	Ant.: a doppio disco d'acciaio inox Ø 260 mm con due pinze flottanti a due pistoncini (250 cc) Ant.: a disco d'acciaio inox Ø 260 mm con pinza flottante a due pistoncini (125.200 cc) Post.: a disco d'acciaio inox Ø 220 mm con pinza a due pistoncini contrapposti
Cerchi	In lega leggera anteriore 2.75 x 15" posteriore 3.00 x 15"
Pneumatici	Tubeless Ant.: 120 / 70 x 15" Post.: 130 / 80 x 15"
Dimensioni	Lunghezza max 1985 mm Larghezza max 880 mm (con specchi) – 660 mm (senza specchi) Interasse 1360 mm Altezza sella 780 mm
Peso a secco	148 kg (250 cc) – 146 Kg (125.200 cc)
Serbatoio	Capacità 9 litri (riserva 1,5 litri)
Colori disponibili	Grigio Excalibur, Grigio Shot, Blu Couture, Nero Moka
Accessori	Bauletto sganciabile 35 Lt cover verniciato in tinta con il veicolo Bauletto sganciabile New Concept 32 Lt gofrato con schienale opzionale Bauletto ovetto fisso 28 Lt verniciato nero con schienale fisso Parabrezza grande Parabrezza sportivo Telo coprigambe

Euro3 Sportcity 125.200.250 è un veicolo ecologico con omologazione Comunitaria Euro 3 nel rispetto dei limiti di inquinamento atmosferico e acustico.

Guida con prudenza indossando sempre il casco e l'abbigliamento adeguato. Rispetta le regole della strada e l'ambiente. Leggi attentamente il manuale d'uso e manutenzione. Richiedi sempre i ricambi Aprilia Spare Parts, certificati dal controllo qualità Aprilia e omologati ai sensi delle normative vigenti. Chiama **Pronto Pagine Gialle** o cerca su **Pagine Gialle** i Concessionari Ufficiali Aprilia e i Punti Vendita autorizzati più vicini. Rivolgiti a loro per un acquisto sicuro e per un servizio di assistenza garantito. **Servizio Clienti: 00800-15565500**. Dati tecnici, caratteristiche e colori possono variare senza preavviso rispetto a quanto descritto nel presente depliant.



concessionario

Aprilia Via G.Galilei, 1 30033 Noale (VE) Italia tel. 041.5829111 fax 041.5801674 www.aprilia.com

Il marchio **aprilia** è di proprietà di Piaggio & C. S.p.A.

aprilia consiglia



aprilia
Bike me.

sportcity