



**PIAGGIO®**

gamma 2008



## METTI IN MOTO I TUOI DESIDERI.

Piaggio ti offre una gamma completa di soluzioni originali ed intelligenti per la mobilità individuale. Contraddistinte dall'eleganza dello stile italiano, interpretano con classe e tecnologia la vita quotidiana.

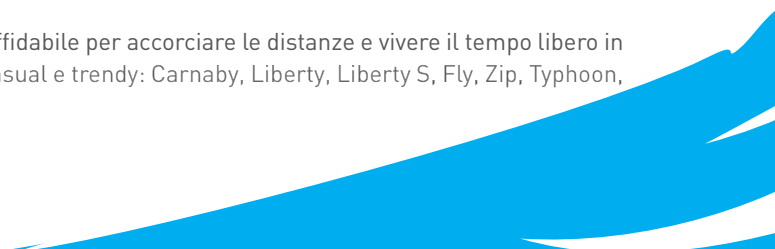
L'anima verde di Piaggio si riflette nella tecnologia dei propri motori, capaci di abbattere le emissioni inquinanti e di ridurre i costi di manutenzione. Tutti i veicoli hanno in dotazione motori catalitici che contengono i consumi di carburante senza compromettere le prestazioni, per una mobilità intelligente e priva di barriere.

**DYNAMIC**, la città a portata di ruota, le lunghe distanze vissute con sprint. La mobilità urbana senza stress a vantaggio di una guida con il sorriso, sempre scattante, agevole e sicura.

Una gamma variegata che comprende XEvo, NRG Power e Beverly, sia nella nuova versione Tourer sia nell'esclusiva versione Cruiser, accanto a X7, la nuova proposta di Piaggio per affrontare il traffico in maniera dinamica e grintosa. Modelli di stile, design ed energia pura, che portano al top la cura dei dettagli.

**INNOVATIVE**, soluzioni funzionali capaci di stupire, di rinnovare la mobilità individuale in pieno stile Piaggio. Ricerca e tecnologia del terzo millennio riscrivono il concetto di scooter e di stabilità dinamica. MP3, il mondo delle due ruote è rivoluzionato dal tre ruote più grintoso, performante e sicuro. Il maxi scooter con due ruote anteriori, per una nuova esperienza di guida in ogni condizione di terreno.

**EASY**, l'indipendenza in sella al tuo scooter. Un compagno affidabile per accorciare le distanze e vivere il tempo libero in ogni stagione. Essenziali ma completi, economici e sicuri, casual e trendy: Carnaby, Liberty, Liberty S, Fly, Zip, Typhoon, una gamma di proposte versatili.





dynamic

# X7 250 ie / 125

URBAN ENERGY

new

- Motore Piaggio QUASAR 250 ad iniezione elettronica
- Motore Piaggio LEADER 125
- Compatto ed agile per la massima manovrabilità nel traffico
- Esplosivo e grintoso per il divertimento assoluto
- Stabile e protettivo per affrontare tutte le condizioni stradali in sicurezza

## ACCESSORI

- Kit bauletto
- Parabrezza alto
- Telo coprigambe
- Telo copriveicolo
- Antifurto meccanico a catena
- Borsa porta pc



PIAGGIO®

X7



# BEVERLY TOURER

400 ie / 250 ie / 125

ELEGANZA E PERSONALITA'

new

- Motore Piaggio MASTER 400 ad iniezione elettronica
- Motore Piaggio QUASAR 250 ad iniezione elettronica
- Motore Piaggio LEADER 125
- Grande ricchezza e cura delle finiture
- Faro alto sormontato da un elegante parabrezza
- Vano sottosella in grado di ospitare due caschi demi-jet
- Eccezionale tenuta di strada in extraurbano
- Grande stabilità in città

## ACCESSORI

- Kit bauletto
- Parabrezza alto
- Telo coprigambe
- Telo copriveicolo
- Antifurto meccanico a catena
- Allarme elettronico



PIAGGIO®

# BEVERLY TOURER



**PIAGGIO®**

# BEVERLY CRUISER

500 ie / 250 ie

DUE RUOTE DALL'ANIMO GLAMOUR

- Motore Piaggio MASTER 500 ad iniezione elettronica e doppia accensione
- Motore Piaggio QUASAR 250 ad iniezione elettronica
- Puro stile: look distintivo e di carattere
- Pura personalità: finiture in stile motociclistico
- Pura potenza: prestazioni sempre più brillanti
- Puro comfort: eccezionale ergonomia di guida

## ACCESSORI

- Kit bauletto
- Parabrezza
- Telo coprigambe
- Telo copriveicolo
- Antifurto meccanico a catena
- Allarme elettronico



**PIAGGIO**<sup>®</sup>



400 ie / 250 ie / 125

**XEVO**

**BUSINESS CLASS**



- Motore Piaggio MASTER 400 ad iniezione elettronica
- Motore Piaggio QUASAR 250 ad iniezione elettronica
- Motore Piaggio LEADER 125
- Doppio accesso al vano di carico per riporre 2 caschi integrali od oggetti lunghi fino ad 80 cm
- Massimo comfort: ampia seduta, maniglione ergonomico con schienalino passeggero
- Strumentazione analogica e digitale con computer di bordo e contagiri
- Telecomando per apertura a distanza della sella e del vano posteriore
- Comando hazard sul manubrio

#### **ACCESSORI**

- Nuovo Kit bauletto "Wagon"
- Telo coprigambe
- Telo copriveicolo
- Antifurto meccanico a catena
- Allarme elettronico
- Parabrezza alto (per 125cc)



**PIAGGIO®**

# NRG Power PJ / DD

ENERGIA ALLA MASSIMA POTENZA

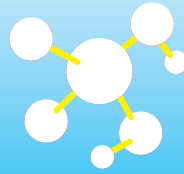
- Motore Piaggio Hi-Per 2 e Pure Jet
- Forcella upside-down per una straordinaria tenuta di strada
- Ampio vano sottosella capace di ospitare un casco integrale
- Ruota posteriore "slick" maggiorata per una massima stabilità di guida
- Cruscotto con strumentazione analogica e digitale
- Sistema frenante evoluto con dischi maggiorati
- Nuove grafiche iper sportive

## ACCESSORI

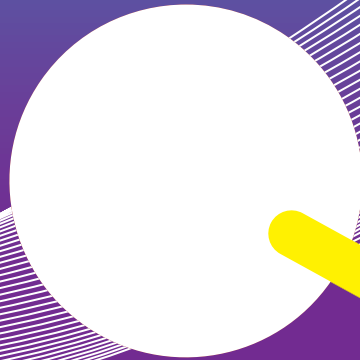
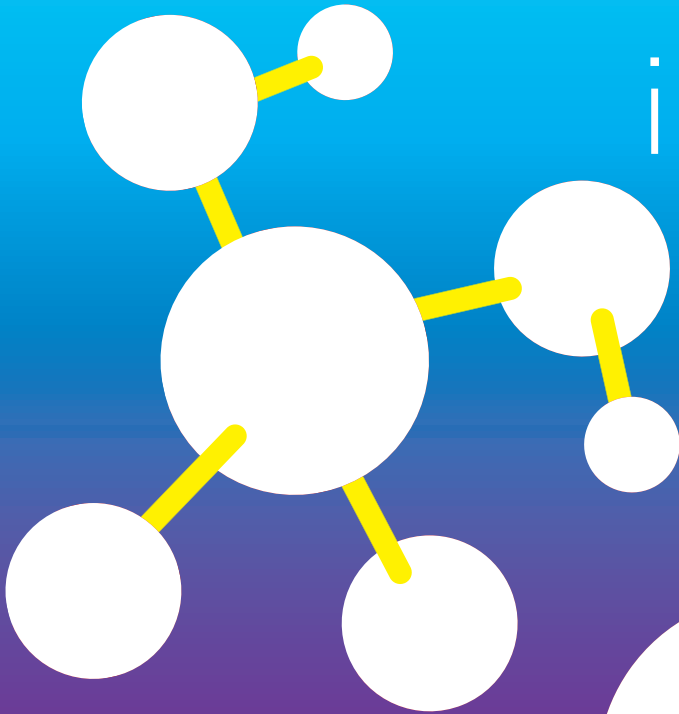
- Bauletto "Sport"
- Kit fissaggio bauletto "Sport"
- Allarme elettronico
- Antifurto meccanico a catena
- Telo coprigambe
- Casco integrale "NRG Power"



PIAGGIO®



innovative



# MP3 400 ie / 250 ie / 125

IL DIVERTIMENTO INCONTRA LA SICUREZZA ASSOLUTA

- Motore Piaggio MASTER 400 ad iniezione elettronica
- Motore Piaggio QUASAR 250 ad iniezione elettronica
- Motore Piaggio LEADER 125
- Stabilità senza eguali in ogni condizione di guida grazie alla rivoluzionaria sospensione anteriore a quadrilatero articolato
- Doppio accesso al vano di carico per riporre 2 caschi integrali
- 3 ruote con 3 freni a disco per una frenata più potente del 20% rispetto a qualsiasi altro scooter
- Sistema di parcheggio senza cavalletto grazie al blocco elettronico della sospensione

## ACCESSORI

- Topscreen "Comfort"
- Parabrezza "Style"
- Kit bauletto con supporto ribaltabile
- Pneumatici invernali (solo 250 cc)
- Telo coprigambe riscaldabile
- Allarme elettronico
- Schienalino passeggero



PIAGGIO®

MP3



## UNA CICLISTICA UNICA PER UN PROGETTO STRAORDINARIO

MP3 è l'unico scooter dotato di sospensione anteriore a quadrilatero articolato, un brevetto Piaggio.  
La stabilità è senza confronti in ogni condizione di guida: capace di piegare fino a 40° in curva,  
MP3 unisce il massimo del divertimento ad un livello superiore di sicurezza attiva





easy

200 / 125 **CARNABY**

LA CITTÀ NON È STATA MAI COSÌ FACILE



- Motore Piaggio LEADER 200 e 125
- Doppio freno a disco per una frenata sicura in ogni condizione
- Nuova strumentazione con cornice cromata e finiture in tinta con il veicolo
- Nuova sella abbinata al colore carrozzeria
- Nuovo cupolino fumè integrato
- Vano sottosella capace di ospitare un casco Jet e dotato di tasche laterali porta documenti
- Ruote da 16" con ampia gommatura per la massima stabilità

#### **ACCESSORI**

- Easy box, bauletto
- Easy bag, borsa retroscudo
- Easy cover, telo coprigambe
- Parabrezza
- Antifurto meccanico a catena
- Allarme elettronico
- Seggiolino per bambini



**PIAGGIO®**

# LIBERTY 150 / 125 / 50 4T / 50 2T

STILE INCONFONDIBILE PER SCONFIGGERE IL TRAFFICO

- Nuovo motore Piaggio LEADER 150
- Motore Piaggio LEADER 125
- Motore Piaggio 50 Hi-Per 4
- Motore Piaggio 50 Hi-Per 2
- Motori brillanti, ecologici e dai consumi contenuti. Grande agilità e facilità di guida nel traffico
- Ruota anteriore da 16" di ampia sezione per una maggiore sicurezza e stabilità di guida
- Pedana spaziosa
- Vano sottosella capace di ospitare un casco demi-jet

## ACCESSORI

- Kit bauletto
- Parabrezza
- Telo coprigambe
- Antifurto meccanico a catena
- Allarme elettronico
- Casco Piaggio "Micro" e "Zero"



**PIAGGIO®**



150 / 125 / 50 4T / 50 2T

**LIBERTY S**

MUOVERSI NON È MAI STATO COSÌ DIVERTENTE



- Nuovo motore Piaggio LEADER 150
- Motore Piaggio LEADER 125
- Motore Piaggio 50 Hi-Per 4
- Motore Piaggio 50 Hi-Per 2
- Nuove grafiche che sottolineano il carattere sportivo ed unico
- Finiture in vernice opaca
- Faro integrato nello scudo
- Vano sottosella per casco demi-jet
- Manubrio con cupolino sportivo

#### ACCESSORI

- Kit bauletto
- Parabrezza
- Antifurto meccanico a catena
- Allarme elettronico
- Casco Piaggio "Micro" e "Zero"



**PIAGGIO®**

# FLY

150 / 125 / 100 / 50 4T

L'AMICO DI TUTTI I GIORNI

- Motore Piaggio LEADER 150 e 125
- Motore Piaggio 100
- Motore Piaggio 50 Hi-Per 4
- Massimo rispetto per l'ambiente e consumi ridotti
- Grande abitabilità: sella ergonomica, pedane passeggero integrate e maniglione posteriore
- Ampio vano sottosella capace di ospitare un casco integrale
- Maneggevole grazie alle ruote da 12"
- Sella bassa e pedana piatta per il massimo comfort e funzionalità
- Massimo rispetto per l'ambiente e consumi ridotti

## ACCESSORI

- Kit bauletto
- Parabrezza
- Antifurto meccanico a catena
- Casco Piaggio "Copter"



PIAGGIO®

50 4T

ZIP

LA CITTÀ, IL SUO AMBIENTE NATURALE



- Motore Piaggio 50 Hi-Per 4
- Massimo rispetto per l'ambiente e consumi ridotti
- Ampio vano sottosella capace di ospitare un casco integrale
- Ruote da 10" per la massima maneggevolezza nel traffico cittadino
- Comoda sella regolabile su tre posizioni di diversa altezza

#### ACCESSORI

- Bauletto
- Supporto bauletto
- Parabrezza

# TYPHOON 50 4T

LO SCOOTER PENSATO PER IL DIVERTIMENTO

- Motore Piaggio 50 Hi-Per 2
- Nuova veste grafica 2008
- Divertente, sicuro, essenziale
- Comodità di utilizzo grazie alle dimensioni compatte ed alla pedana piatta
- La semplicità è la sua forza
- Ampio vano sottosella capace di ospitare un casco integrale

## ACCESSORI

- Bauletto
- Kit fissaggio bauletto
- Telo coprigambe
- Antifurto meccanico a catena
- Allarme elettronico



PIAGGIO®



specifiche tecniche

	X7 250 (125)*	Beverly Tourer 400	Beverly Tourer 250 (125)*
<i>Motore</i>	Monocilindrico Piaggio QUASAR, (LEADER) 4 tempi	Monocilindrico Piaggio MASTER, 4 tempi	Monocilindrico Piaggio QUASAR, (LEADER) 4 tempi
<i>Cilindrata</i>	244,3 cc (124 cc)	398,9 cc	244,3 cc (124 cc)
<i>Alesaggio / Corsa</i>	72 mm / 60 mm (57 mm / 48,6 mm)	85,8 mm / 69 mm	72 mm / 60 mm (57 mm / 48,6 mm)
<i>Potenza</i>	22 CV a 8.250 rpm (14,9 CV a 9.750 rpm)	34 CV a 7.500 rpm	22 CV a 8.250 rpm (15 CV a 9.500 rpm)
<i>Coppia</i>	20,2 Nm a 6.500 rpm (11,7 Nm a 8.500 rpm)	37,6 Nm a 5.500 rpm	20,2 Nm a 6.500 rpm (12 Nm a 8000 rpm)
<i>Distribuzione</i>	Monoalbero a camme in testa -SOHC- a 4 valvole	Monoalbero a camme in testa -SOHC- a 4 valvole	Monoalbero a camme in testa -SOHC- a 4 valvole
<i>Alimentazione</i>	Iniezione elettronica (carburatore)	Iniezione elettronica	Iniezione elettronica (carburatore)
<i>Raffreddamento</i>	A liquido	A liquido	A liquido
<i>Lubrificazione</i>	A carter umido	A carter umido	A carter umido
<i>Avviamento</i>	Elettrico	Elettrico	Elettrico
<i>Cambio</i>	Variatore automatico CVT con asservitore di coppia	Variatore automatico CVT con asservitore di coppia	Variatore automatico CVT con asservitore di coppia
<i>Frizione</i>	Centifuga automatica a secco	Centifuga automatica a secco	Centifuga automatica a secco
<i>Telaio</i>	Doppia culla in tubi di acciaio ad alta resistenza	Doppia culla in tubi di acciaio ad alta resistenza	Doppia culla in tubi di acciaio ad alta resistenza
<i>Sospensione Anteriore</i>	Forcella telescopica idraulica Ø 35 mm	Forcella telescopica Ø 41 mm	Forcella telescopica Ø 35 mm
<i>Sospensione Posteriore</i>	Doppio ammortizzatore idraulico a doppio effetto	Doppio ammortizzatore idraulico a doppio effetto	Doppio ammortizzatore idraulico a doppio effetto
<i>Freno Anteriore</i>	Disco Ø 260 mm	Doppio disco Ø 260 mm	Disco Ø 260 mm
<i>Freno Posteriore</i>	Disco Ø 240 mm	Disco Ø 240 mm	Disco Ø 260 mm
<i>Pneumatico Anteriore</i>	Tubeless 120/70-14"	Tubeless 110/70-16"	Tubeless 110/70-16"
<i>Pneumatico Posteriore</i>	Tubeless 140/60-13"	Tubeless 150/70-14"	Tubeless 140/70-16"
<i>Lunghezza / Larghezza / Passo</i>	2.060 mm / 745 mm / 1480 mm	2.215 mm / 770 mm / 1.550 mm	2.110 mm / 770 mm / 1.470 mm
<i>Altezza Sella</i>	790 mm	775 mm	790 mm
<i>Capacità Serbatoio Carburante</i>	12 litri	13,2 litri	10 litri
<i>Velocità max</i>	~ 127 Km/h ( ~ 106 Km/h)	~ 155 Km/h	~ 125 Km/h ( ~ 105 Km/h)
<i>Omologazione</i>	EURO 3	EURO 3	EURO 3

	Beverly Cruiser 500 (250)*	XEvo 400	XEvo 250 (125)*
<i>Motore</i>	Monocilindrico Piaggio MASTER doppia accensione (QUASAR), 4 tempi	Monocilindrico Piaggio MASTER, 4 tempi	Monocilindrico Piaggio QUASAR, (LEADER) 4 tempi
<i>Cilindrata</i>	492,7 cc (244,3 cc)	398,9 cc	244,3 cc (124 cc)
<i>Alesaggio / Corsa</i>	94 mm / 71 mm (72 mm / 60 mm)	85,8 mm / 69 mm	72 mm / 60 mm (57 mm / 48,6 mm)
<i>Potenza</i>	39,5 CV a 7.250 rpm (22 CV a 8.250 rpm)	34 CV a 7.500 rpm	22 CV a 8.250 rpm (14,9 CV a 9.750 rpm)
<i>Coppia</i>	42,2 Nm a 5.500 rpm (20,2 Nm a 6.500 rpm)	37,6 Nm a 5.500 rpm	20,2 Nm a 6.500 rpm (11,7 Nm a 8.500 rpm)
<i>Distribuzione</i>	Monoalbero a camme in testa -SOHC- a 4 valvole	Monoalbero a camme in testa -SOHC- a 4 valvole	Monoalbero a camme in testa -SOHC- a 4 valvole
<i>Alimentazione</i>	Iniezione elettronica	Iniezione elettronica	Iniezione elettronica (carbурatore)
<i>Raffreddamento</i>	A liquido	A liquido	A liquido
<i>Lubrificazione</i>	A carter umido	A carter umido	A carter umido
<i>Avviamento</i>	Elettrico	Elettrico	Elettrico
<i>Cambio</i>	Variatore automatico CVT con asservitore di coppia	Variatore automatico CVT con asservitore di coppia	Variatore automatico CVT con asservitore di coppia
<i>Frizione</i>	Centifuga automatica a secco	Centifuga automatica a secco	Centifuga automatica a secco
<i>Telaio</i>	Doppia culla in tubi di acciaio ad alta resistenza	Doppia culla in tubi di acciaio ad alta resistenza	Doppia culla in tubi di acciaio ad alta resistenza
<i>Sospensione Anteriore</i>	Forcella telescopica Ø 41 mm (Ø 35 mm)	Forcella telescopica idraulica Ø 35 mm	Forcella telescopica idraulica Ø 35 mm
<i>Sospensione Posteriore</i>	Doppio ammortizzatore idraulico a doppio effetto	Doppio ammortizzatore idraulico a doppio effetto	Doppio ammortizzatore idraulico a doppio effetto
<i>Freno Anteriore</i>	Doppio disco Ø 260 mm (disco Ø 260 mm)	Doppio disco Ø 240 mm	Disco Ø 260 mm
<i>Freno Posteriore</i>	Disco Ø 240 mm (Ø 260 mm)	Disco Ø 240 mm	Disco Ø 240 mm
<i>Pneumatico Anteriore</i>	Tubeless 110/70-16"	Tubeless 120/70-14"	Tubeless 120/70-14"
<i>Pneumatico Posteriore</i>	Tubeless 150/70-14" (140/70-16")	Tubeless 140/70-14"	Tubeless 130/70-12"
<i>Lunghezza / Larghezza / Passo</i>	2.215 mm / 770 mm / 1.550 mm (2.110 mm / 770 mm / 1.470 mm)	2.184 mm / 760 mm / 1540 mm	2.070 mm / 760 mm / 1490 mm
<i>Altezza Sella</i>	775 mm (790 mm)	790 mm	790 mm
<i>Capacità Serbatoio Carburante</i>	13,2 litri (10 litri)	12 litri	12 litri
<i>Velocità max</i>	~ 160 Km/h (~ 125 Km/h)	~ 155 Km/h	~ 128 Km/h (~ 105 Km/h)
<i>Omologazione</i>	EURO 3	EURO 3	EURO 3

	NRG Power Pure Jet (DD)*	MP3 400	MP3 250 (125)*
<i>Motore</i>	Monocilindrico Piaggio Hi-PER 2 PRO PURE JET (Hi-PER 2 PRO), 2 tempi	Monocilindrico Piaggio MASTER, 4 tempi	Monocilindrico Piaggio QUASAR, (LEADER) 4 tempi
<i>Cilindrata</i>	49,4 cc	398,9 cc	244,3 cc (124 cc)
<i>Alesaggio / Corsa</i>	40 mm / 39,3 mm	85,8 mm / 69 mm	72 mm / 60 mm (57 mm / 48,6 mm)
<i>Potenza</i>	6 CV a 7.750 rpm (4,5 CV a 7.250 rpm)	34 CV a 7.500 rpm	22,5 CV a 8.250 rpm (15 CV a 9.250 rpm)
<i>Coppia</i>	5,5 Nm a 7.500 rpm (4,7 Nm a 6.000 rpm)	37,6 Nm a 5.500 rpm	21 Nm a 6.750 rpm (11,7 a 8500 rpm)
<i>Distribuzione</i>	Monoalbero a camme in testa -SOHC- a 2 valvole	Monoalbero a camme in testa -SOHC- a 4 valvole	Monoalbero a camme in testa -SOHC- a 4 valvole
<i>Alimentazione</i>	Iniezione (carburatore)	Iniezione elettronica	Iniezione elettronica (carburatore)
<i>Raffreddamento</i>	A liquido	A liquido	A liquido
<i>Lubrificazione</i>	A carter umido	A carter umido	A carter umido
<i>Avviamento</i>	Elettrico	Elettrico	Elettrico
<i>Cambio</i>	Variatore automatico CVT con asservitore di coppia	Variatore automatico CVT con asservitore di coppia	Variatore automatico CVT con asservitore di coppia
<i>Frizione</i>	Centifuga automatica a secco	Centifuga automatica a secco	Centifuga automatica a secco
<i>Telaio</i>	Tubolare in acciaio	Doppia culla in tubi di acciaio ad alta resistenza	Doppia culla in tubi di acciaio ad alta resistenza
<i>Sospensione Anteriore</i>	Forcella telescopica rovesciata Ø 30 mm	A quadrilatero articolato composta da quattro bracci in alluminio che sostengono due tubi sterzo, cinematismo della sospensione a bielletta tirata con asse ruota a sbalzo	A quadrilatero articolato composta da quattro bracci in alluminio che sostengono due tubi sterzo, cinematismo della sospensione a bielletta tirata con asse ruota a sbalzo
<i>Sospensione Posteriore</i>	Mono ammortizzatore idraulico	Doppio ammortizzatore idraulico a doppio effetto	Doppio ammortizzatore idraulico a doppio effetto
<i>Freno Anteriore</i>	Disco Ø 220 mm	Doppio disco Ø 240 mm	Doppio disco Ø 240 mm
<i>Freno Posteriore</i>	Disco Ø 175 mm	Disco Ø 240 mm	Disco Ø 240 mm
<i>Pneumatico Anteriore</i>	Tubeless 120/70-13"	Tubeless 120/70-12"	Tubeless 120/70-12"
<i>Pneumatico Posteriore</i>	Tubeless 140/60-13"	Tubeless 140/70-14"	Tubeless 130/70-12"
<i>Lunghezza / Larghezza / Passo</i>	1.790 mm / 750 mm / 1270 mm	2.180 mm / 745 mm / 1.550 mm	2.130 mm / 775 mm / 1.490 mm
<i>Altezza Sella</i>	795 mm	785 mm	780 mm
<i>Capacità Serbatoio Carburante</i>	6,5 litri	12 litri	12 litri
<i>Velocità max</i>	Secondo normativa vigente	~ 142 Km/h	~ 125 Km/h (~ 103Km/h)
<i>Omologazione</i>	EURO 2	EURO 3	EURO 3



	Carnaby 200 (125)*	Liberty e Liberty S 150 (125)*	Liberty e Liberty S 50 4T (2T)*
<i>Motore</i>	Monocilindrico Piaggio LEADER, 4 tempi	Monocilindrico Piaggio LEADER, 4 tempi	Monocilindrico Piaggio Hi-PER 4 (Hi-PER 2)
<i>Cilindrata</i>	198 cc (124 cc)	151 cc (124 cc)	49,9 cc (49,4 cc)
<i>Alesaggio / Corsa</i>	72 mm / 48,6 mm (57 mm / 48,6 mm)	62,8 mm / 48,6 mm (57 mm / 48,6 mm)	39 mm / 41,8 mm (40 mm / 39,3 mm)
<i>Potenza</i>	21 CV a 9.000 rpm (15 CV a 9.750 rpm)	11,6 CV a 7.500 rpm (10,6 CV a 8.000 rpm)	3,5 CV a 7.000 rpm (4,4 CV a 7.500 rpm)
<i>Coppia</i>	17 Nm a 7.250 rpm (11,7 Nm a 8.000 rpm)	11,6 Nm a 6.000 rpm (9,8 Nm a 6.750 rpm)	3,7 Nm a 7.000 rpm (4,4 Nm a 6.500 rpm)
<i>Distribuzione</i>	Monoalbero a camme in testa -SOHC- a 4 valvole	Monoalbero a camme in testa -SOHC- a 2 valvole	Monoalbero a camme in testa -SOHC- a 2 valvole
<i>Alimentazione</i>	Carburatore	Carburatore	Carburatore
<i>Raffreddamento</i>	A liquido	Ad aria	Ad aria
<i>Lubrificazione</i>	A carter umido	A carter umido	A carter umido
<i>Avviamento</i>	Elettrico	Elettrico	Elettrico e kick starter
<i>Cambio</i>	Variatore automatico CVT con asservitore di coppia	Variatore automatico CVT con asservitore di coppia	Variatore automatico CVT con asservitore di coppia
<i>Frizione</i>	Centifuga automatica a secco	Centifuga automatica a secco	Centifuga automatica a secco
<i>Telaio</i>	Monoculla in tubi di acciaio ad alta resistenza	Tubolare in acciaio	Tubolare in acciaio
<i>Sospensione Anteriore</i>	Forcella telescopica idraulica Ø 35 mm	Forcella telescopica idraulica	Forcella telescopica idraulica
<i>Sospensione Posteriore</i>	Doppio ammortizzatore idraulico a doppio effetto	Mono ammortizzatore idraulico	Mono ammortizzatore idraulico
<i>Freno Anteriore</i>	Disco Ø 260 mm	Disco Ø 220 mm	Disco Ø 220 mm
<i>Freno Posteriore</i>	Disco Ø 260 mm	Tamburo Ø 140 mm	Tamburo Ø 140 mm
<i>Pneumatico Anteriore</i>	Tubeless 110/70-16"	Tubeless 90/80-16"	Tubeless 90/80-16"
<i>Pneumatico Posteriore</i>	Tubeless 130/70-16"	Tubeless 110/80-14"	Tubeless 110/80-14"
<i>Lunghezza / Larghezza / Passo</i>	2.000 mm / 740 mm / 1.365 mm	1.930 mm / 740 mm / 1325 mm	1.960 mm / 735 mm / 1340 mm
<i>Altezza Sella</i>	790 mm	805 mm	795 mm
<i>Capacità Serbatoio Carburante</i>	9 litri	6 litri	6 litri
<i>Velocità max</i>	~ 119 Km/h (~ 104 Km/h)	n.d. (~ 92 Km/h)	Seconda normativa vigente
<i>Omologazione</i>	EURO 3	EURO 3	EURO 2

	Fly 150 (125)*	Fly 100 (50 4T)*	Zip 50 4T	Typhoon 50
<i>Motore</i>	Monocilindrico Piaggio LEADER, 4 tempi	Monocilindrico Piaggio, 4 tempi (Hi-PER 4)	Monocilindrico Piaggio Hi-PER 4	Monocilindrico Piaggio Hi-PER 2
<i>Cilindrata</i>	151 cc (124 cc)	96,2 cc (49,9 cc)	49,9 cc	49,4 cc
<i>Alesaggio / Corsa</i>	62,8 mm / 48,6 mm (57 mm / 48,6 mm)	50 mm / 49 mm (39 mm / 41,8 mm)	39 mm / 41,8 mm	40 mm / 39,3 mm
<i>Potenza</i>	11,6 CV a 7.500 rpm (10,6 CV a 8.000 rpm)	6,2 CV a 7.500 rpm (3,5 CV a 7.000 rpm)	3,5 CV a 7.000 rpm	4,4 CV a 6.500 rpm
<i>Coppia</i>	11,6 Nm a 6.000 rpm (9,8 Nm a 6.750 rpm)	6,7 Nm a 5.000 rpm (3,7 Nm a 6.750 rpm)	3,7 Nm a 6.750 rpm	4,7 Nm a 6.250 rpm
<i>Distribuzione</i>	Monoalbero a camme in testa -SOHC- a 2 valvole	Monoalbero a camme in testa -SOHC- a 2 valvole	Monoalbero a camme in testa -SOHC- a 2 valvole	Monoalbero a camme in testa -SOHC- a 2 valvole
<i>Alimentazione</i>	Carburatore	Carburatore	Carburatore	Carburatore
<i>Raffreddamento</i>	Ad aria	Ad aria	Ad aria	Ad aria
<i>Lubrificazione</i>	A carter umido	A carter umido	A carter umido	A carter umido
<i>Avviamento</i>	Elettrico	Elettrico e kick starter	Elettrico e kick starter	Elettrico e kick starter
<i>Cambio</i>	Variatore automatico CVT con asservitore di coppia	Variatore automatico CVT con asservitore di coppia	Variatore automatico CVT con asservitore di coppia	Variatore automatico CVT con asservitore di coppia
<i>Frizione</i>	Centrifuga automatica a secco	Centrifuga automatica a secco	Centrifuga automatica a secco	Centrifuga automatica a secco
<i>Telaio</i>	Tubolare in acciaio	Tubolare in acciaio	Tubolare in acciaio	Tubolare in acciaio
<i>Sospensione Anteriore</i>	Forcella telescopica idraulica Ø 32 mm	Forcella telescopica idraulica Ø 32 mm	Forcella telescopica idraulica Ø 32 mm	Forcella telescopica idraulica
<i>Sospensione Posteriore</i>	Mono ammortizzatore idraulico	Monobraccio con ammortizzatore idraulico a doppio effetto	Monobraccio con ammortizzatore idraulico	Monobraccio con ammortizzatore idraulico
<i>Freno Anteriore</i>	Disco Ø 200 mm	Disco Ø 200 mm	Disco Ø 175 mm	Disco Ø 190 mm
<i>Freno Posteriore</i>	Tamburo Ø 140 mm	Tamburo Ø 140 mm	Tamburo Ø 110 mm	Tamburo Ø 110 mm
<i>Pneumatico Anteriore</i>	Tubeless 120/70-12"	Tubeless 120/70-12"	Tubeless 100/80-10"	Tubeless 120/90-10"
<i>Pneumatico Posteriore</i>	Tubeless 120/70-12"	Tubeless 120/70-12"	Tubeless 120/70-10"	Tubeless 120/90-10"
<i>Lunghezza / Larghezza / Passo</i>	1.870 mm / 735 mm / 1.330 mm	1.870 mm / 735 mm / 1330 mm	1.690 mm / 680 mm / 1215 mm	1.800 mm / 700 mm / 1280 mm
<i>Altezza Sella</i>	785 mm	785 mm	750-765-780 mm	810 mm
<i>Capacità Serbatoio Carburante</i>	7,5 litri	7,5 litri	7,3 litri	5,5 litri
<i>Velocità max</i>	~ 98 Km/h (~ 94 Km/h)	~ 81 Km/h (secondo normativa vigente)	Secondo normativa vigente	Secondo normativa vigente
<i>Omologazione</i>	EURO 3	EURO 3 (EURO 2)	EURO 2	EURO 2

\*[i dati riferiti a queste versioni sono indicati tra parentesi quando diversi]

L'azienda si riserva in ogni momento di intervenire con modifiche tecniche ed estetiche.  
I ricambi originali Piaggio danno certezza di qualità e mantengono inalterate le prestazioni del Vostro veicolo.  
Piaggio ricorda di guidare sempre con prudenza e con il casco.

Piaggio consiglia

**2 ANNI**  
di garanzia

**2 ANNI**  
di assistenza stradale

alle condizioni descritte nei prospetti informativi



Il marchio  **PIAGGIO®** è proprietà di  **PIAGGIO & C. s.p.a.**



[www.piaggio.com](http://www.piaggio.com)